

RT/57100/M Cilindri a profilo tondo

Semplice effetto - Ø 8 ... 40 mm



Un quinto più corti rispetto alla lunghezza base di un corrispondente ISO/VDMA

Guarnizioni a basso attrito e a lunga durata

Alta resistenza, con testate graffate

Pistone magnetico standard per la massima versatilità del sistema di controllo

CARATTERISTICHE TECNICHE

Fluido:

Aria compressa, filtrata, lubrificata o non lubrificata

Esercizio:

Semplice effetto, stelo represso

Pressione d'esercizio:

2 ... 10 bar

Temperatura d'esercizio:

+80°C max.

Contattare il nostro Servizio Tecnico per applicazioni a temperature inferiori a +2°C

MATERIALI

Stelo: acciaio inox

(Alesaggio da 8 a 16 mm Martensitico,

Alesaggio da 20 a 40 mm Austenitico)

Camicia: acciaio inox (Austenitico)

Testate: alluminio

Raschiastelo: poliuretano

Guarnizioni e O-ring: nitrile

MODELLI STANDARD

Ø	Stelo Ø	Dimensione della connessione	MODELLI	ACCESSORI			
				Sensore reed con cavo integrato da 5 m	Montaggio Sensori	Raccordo diritto	Raccordo a gomito
						Diametro tubo in grassetto	
							
			RT/57108/M/*	-	-	M02250303	M02470303
			RT/57110/M/*	M/50/LSU/5V	QM/33/010/22	C02250405	C02470405
			RT/57116/M/*	M/50/LSU/5V	QM/33/016/22	C02250405	C02470405
			RT/57120/M/*	M/50/LSU/5V	QM/33/020/22	C01250618	C01470618
			RT/57125/M/*	M/50/LSU/5V	QM/33/025/22	C01250618	C01470618
			RT/57132/M/*	M/50/LSU/5V	QM/33/032/22	C01250618	C01470618
			RT/57140/M/*	M/50/LSU/5V	QM/33/040/22	C01250618	C01470618

*Inserire lunghezza corsa in mm.
Kit ricambi non disponibili per questi cilindri.

Per informazioni su altri sensori magnetici andare a pag 1-290
Disponibili altri accessori, vedi registro 7

Corsa standard

Ø	10	25	50
8	•	•	•
10	•	•	•
16	•	•	•
20	•	•	•
25	•	•	•
32		•	•
40		•	•

Forze teoriche

MODELLI Cilindri Ø	Forze teoriche (N) a 6 bar	
	stelo represso	F 1
8	22,7	3,6
10	38,2	4,6
12	56,2	6,1
16	101	10,5
20	161	14,5
25	264	20
32	432	32
40	687	44

F1 = Forza di riposizionamento della molla (N)

OPZIONI

R★/57★ ★★/★ ★/★ ★

Cilindri Ø (mm)	Porte	Sostituire
8	M3	T
10	M5	T
12	M5	T
16	M5	T
20	Rc1/8	T
20	M6	M
25	Rc1/8	T
25	M6	M
32	Rc1/8	T
32	G1/8	M
40	Rc1/8	T
40	G1/8	M

Posizione molla	Sostituire
Stelo retracts	1
Stelo esteso	3

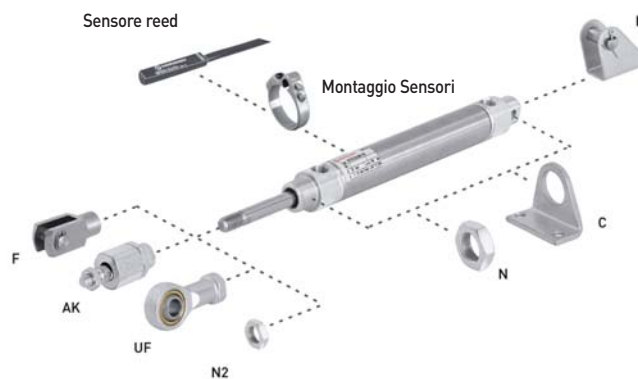
Corsa (mm)
50 max.

Varianti cilindri	Sostituire
Pistone magnetico	M
Pistone magnetico e connessione centrale posteriore	MC

Cilindri Ø (mm)	Sostituire
8	08
10	10
12	12
16	16
20	20
25	25
32	32
40	40

Non considerare le posizioni corrispondenti alle opzioni inutilizzate. Es. RT/57025/M/50. Per eventuali combinazioni di varianti cilindro contattare il nostro Servizio Tecnico.

FISSAGGI



Ø	AK	C	F	L	N	N2	UF
8	-	M/P71273/1	QM/57008/25	QM/57008/24	M/P71364	M/P1500/111	-
10	QM/8010/38	M/P71273/2	QM/8010/25	QM/947	M/P71364	M/P1501/80	QM/8010/32
12	QM/8010/38	M/P71273/2	QM/8010/25	QM/947	M/P71364	M/P1501/80	QM/8010/32
16	QM/8012/38	M/P19369	QM/57016/25	QM/946	M/P1501/90	M/P1501/79	QM/8012/32
20	QM/8020/38	M/P19389	QM/57020/25	QM/8012/24	M/P13834	M/P1501/60	QM/8020/32
25	QM/8025/38	M/P40381	QM/57025/25	QM/57025/24	M/P13607	M/P1501/89	QM/8025/32
32	QM/8025/38	M/P19406	QM/57032/25	QM/8020/24	M/P13615	M/P1501/89	QM/8025/32
40	QM/8040/38	M/P71273/3	QM/57040/25	QM/57040/24	M/P29254	M/P1501/90	QM/8040/32

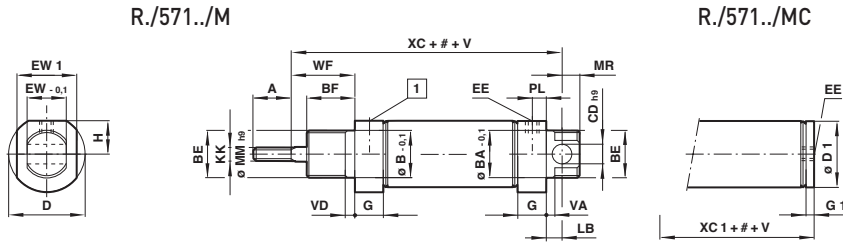
Per le dimensioni dei fissaggi, vedere pagina 1-026

RT/57100/M Cilindri a profilo tondo

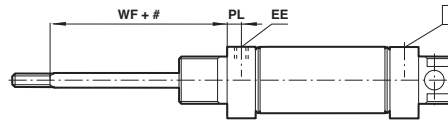
Semplice effetto - $\varnothing 8 \dots 40$ mm

DIMENSIONI BASE

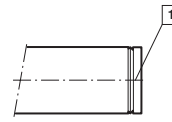
$\varnothing 8 \dots 12$ mm



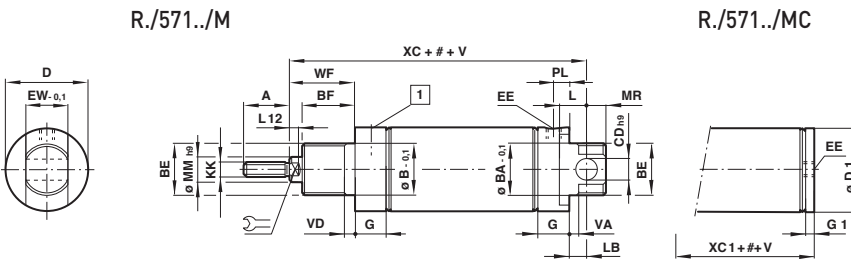
R./573../M



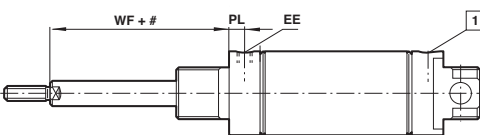
R./573../MC



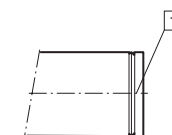
$\varnothing 16 \dots 40$ mm



R./573../M



R./573../MC



- # Corsa
- 1 Posizione scarico, non ostruire

MODELLI	\varnothing	A	$\varnothing B_{-0,1}/\varnothing BA_{-0,1}$	BE	BF	$\varnothing CD_{h9}$	$\varnothing D$	$\varnothing D1$	EE RT/57...	EE RM/57...	EW-0,1	EW1	G	G1	H	KK
RT/57.08/M	8	8	10	M10 x 1	7,5	3	12	9,5	M3	-	6	10	7,5	3	5	M3
RT/57.10/M	10	9	10	M10 x 1	8	4	15	11,5	M5	-	8	12,5	9,5	4,5	6,5	M4
RT/57.12/M	12	9	10	M10 x 1	8	4	15	13	M5	-	8	-	9,5	4,5	6,5	M4
RT/57.16/M	16	12	12	M12 x 1,25	10	5	17,5	17,5	M5	-	10	-	11,5	4	-	M6
R./57.20/M	20	14	16	M16 x 1,5	12	6	22	21,5	Rc 1/8	M6	12	-	15,5	8	-	M8
R./57.25/M	25	16	18	M18 x 1,5	12	8	26,5	26,5	Rc 1/8	M6	14	-	15,5	8	-	M10 x 1,25
R./57.32/M	32	22	22	M22 x 1,5	15	8	33,5	33,5	Rc 1/8	G 1/8	16	-	17,5	5,5	-	M10 x 1,25
R./57.40/M	40	23	30	M30 x 1,5	15	10	41,5	41,5	Rc 1/8	G 1/8	20	-	18	5,5	-	M12 x 1,25
MODELLI	L	LB	L12	$\varnothing MM_{h9}$	MR	PL	$\varnothing V^*$	$\varnothing V^{**}$	VA/VD	WF	XC	XC1	57100 < 25 mm	57300 < 25 mm	per extra 25 mm	
RT/57.08/M	-	4,5	-	3	3	4	17	34	1,5	8,5	48	39	0,017 kg	0,02 kg	0,01 kg	
RT/57.10/M	-	5	-	4	4	5,5	14	28	1,5	10	54	44	0,025 kg	0,02 kg	0,01 kg	
RT/57.12/M	-	5	-	4	4	5,5	14	28	1,5	10	54	44	0,027 kg	0,03 kg	0,01 kg	
RT/57.16/M	-	7	5	6	5	5,5	15	30	2	13,5	64,5	50	0,053 kg	0,05 kg	0,01 kg	
R./57.20/M	-	7	5	8	6	9	17	34	3	15,5	75,5	61	0,095 kg	0,09 kg	0,02 kg	
R./57.25/M	-	9	5	10	8	9	18	36	3	16,5	78,5	62	0,15 kg	0,14 kg	0,03 kg	
R./57.32/M	12	7	5	12	8	9	19	38	3	23	93	74	0,26 kg	0,25 kg	0,04 kg	
R./57.40/M	14	5	6	14	10	10	20	40	3	24	96	78,5	0,5 kg	0,38 kg	0,05 kg	

* Per corse da 10 e 25mm

** Per corse da 50mm